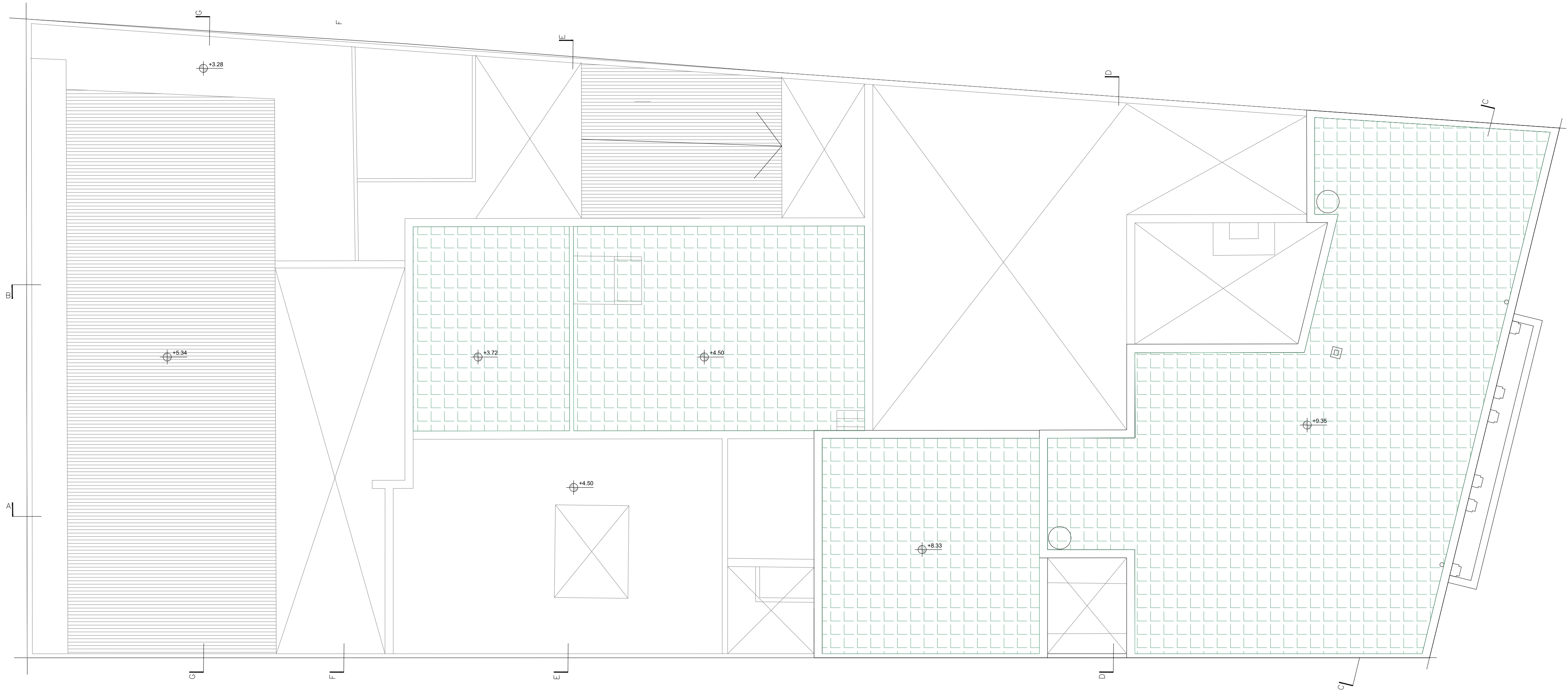


REFERENCIAS:

 SUPERFICIE A IMPERMEABILIZAR



PLANTA DE TECHOS
ESC: 1:100



NOTA:
TODAS LAS MEDIDAS DEBERÁN SER VERIFICADAS EN OBRA.
VER CONDICIONES PLEGUE DE ESPECIFICACIONES TÉCNICAS PARTICULARES.

OBRA: ADECUACIÓN EDILICIA COMISARIA 4TA - P.A.
UBICACIÓN: LA PAZ 450 - ROSARIO
G.P.S.: 32°57'56.5" S 60°38'00.2" O
TEMA: CONSTRUCCIÓN
PLANO: IMPERMEABILIZACIÓN - PLANTA DE TECHOS
DIBUJO: ARQ. VIRGINIA PALADINI
REVISIÓN: ARQ. ARIEL VANADIA

PROYECTO:
MINISTERIO DE SEGURIDAD
DE LA PROVINCIA DE SANTA FE

FECHA DE IMPRESIÓN: OCTUBRE 2022

PROVINCIA DE SANTA FE
MINISTERIO DE SEGURIDAD
BA 04/07
COM4